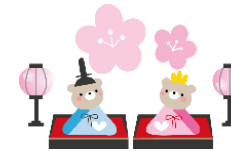




はいぜんびょう



センターが給食を作る日は
全て掲載しています。

令和6年度
はまっこ給食センター 小学校用



ひな祭りは、女の子の成長と幸せを願う行事です。季節の花にちなんで「桃の節句」ともいいます。桃の花やひな人形を飾り、さまざまな願いを込めた料理やお菓子を食べて厄を払います。



ちらしずし



ハマグリのお汁



ひしもち



しろざけ
白酒



ひなあられ

- 行事食
- にほんぜんこくあじめぐり:19日
- (ほっかいどう)
- さけのざんき
- どさんこじる
- 「どさんこ」とは、「ほっかいどうでうまれたもの」のことをいいます。

月	火	水	木	金
3	4	5	6	7
10	11	12	13	14
17	18	19	20	21

24 **卒業式**

25 **修了式**

ねん ふ かえ
1年を振り返って...

ねん
あなたはどんな1年になりましたか？